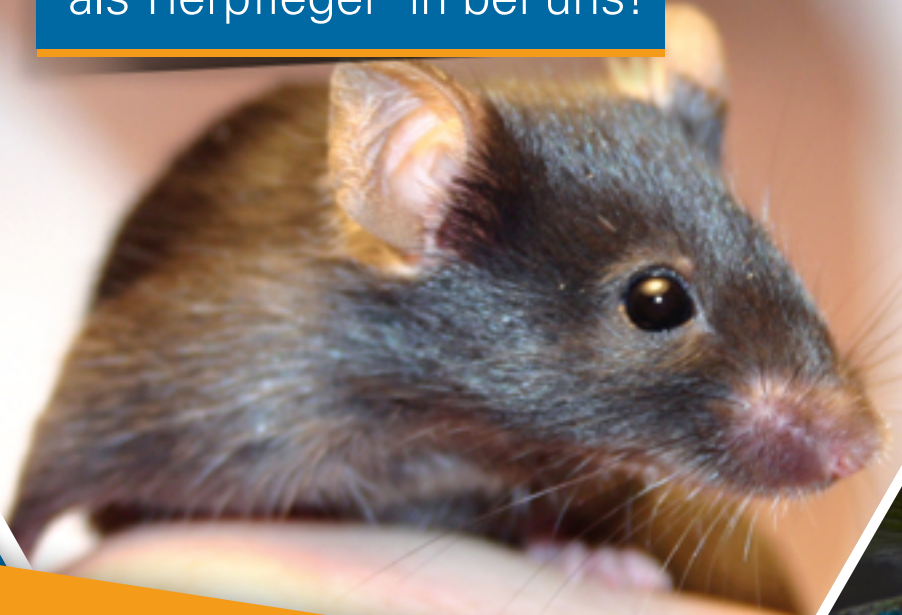


Liebst du
Tiere genauso
wie wir?

Dann starte eine Ausbildung
als Tierpfleger*in bei uns!



Dich erwartet:

- Täglicher Kontakt mit Tieren
- Geregelte Arbeitszeiten
- Sehr gute Chancen auf eine Übernahme

Ablauf und Inhalte der Ausbildung Tierpfleger*in Fachrichtung Forschung & Klinik

Deine Ausbildung dauert in der Regel 3 Jahre.
Eine Verkürzung bei guten Leistungen ist möglich.

Unsere Anforderung an dich:

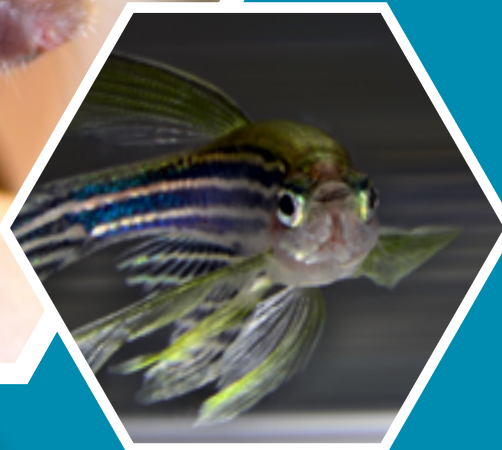
Qualifizierender Mittelschulabschluss sowie gute Kenntnisse
in Biologie und Mathematik.

Zu deinen Tätigkeiten während der Ausbildung zählen unter anderem:

- Durchführen von täglichen Gesundheitskontrollen
- Erfassen der biologischen und physiologischen Daten
- Kennzeichnung der Tiere
- Zusammenstellen und Berechnen von Futterrationen
- Grundlagen der Systematik, der Anatomie und des Verhaltens von Versuchstieren
- Blutentnahmetechniken
- Ausführen von Instrumenten-, Haut- und Flächendesinfektionen
- Aufbereitung und Präsentation der Arbeitsergebnisse

Arbeitszeiten:

Montag bis Donnerstag von 07:00 Uhr bis ca. 16:30 Uhr
und Freitag von 07:00 Uhr bis ca. 13:00 Uhr,
täglich 1 Std. Mittagspause



Ansprechpartner & Bewerbung

bevorzugte Bewerbungsart: online*

MPI für Neurobiologie und MPI für Biochemie

Barbara Schuster

*www.biochem.mpg.de/tierpflege

